

INFORME FINANCIERO MENSUAL
MODELO DE EVALUACIÓN FINANCIERA



ucacsur
 unión de cooperativas de ahorro y crédito del sur

- MAYO 2017 -

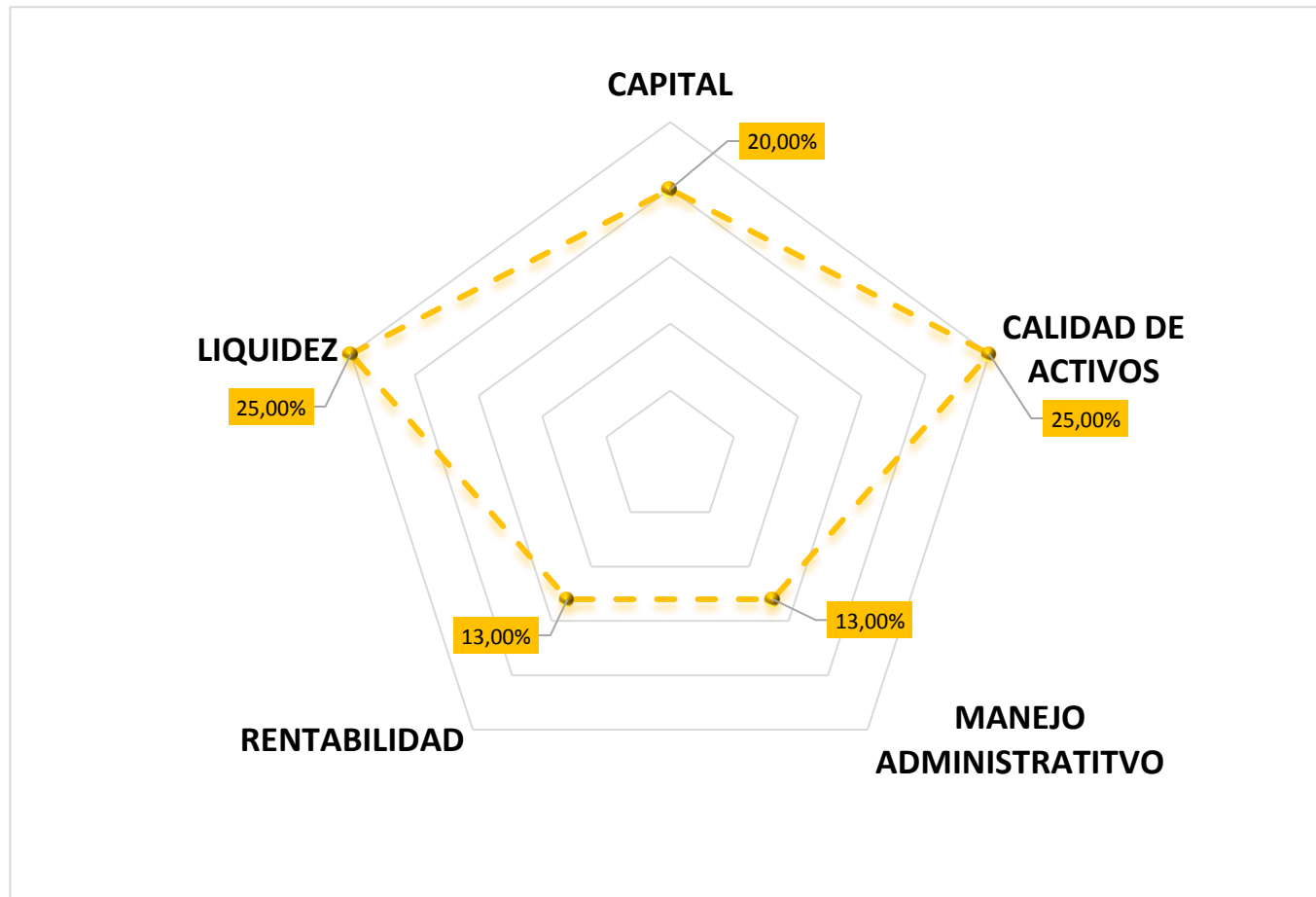
COOPERATIVA DE AHORRO Y CRÉDITO CACPE YANTZAZA LTDA.		SEGMENTO	3	CODIGO INTERNO UCACSUR	S3Z05
FECHA DE ANÁLISIS	31/05/2017	FECHA RECEPCIÓN DE INFORMACIÓN	06/06/2017	FECHA DE REPORTE	08/06/2017

1) CALIFICACIÓN OBTENIDA

La calificación alcanzada por la Cooperativa en el Modelo de Evaluación Financiera	96,00%	A
--	---------------	----------

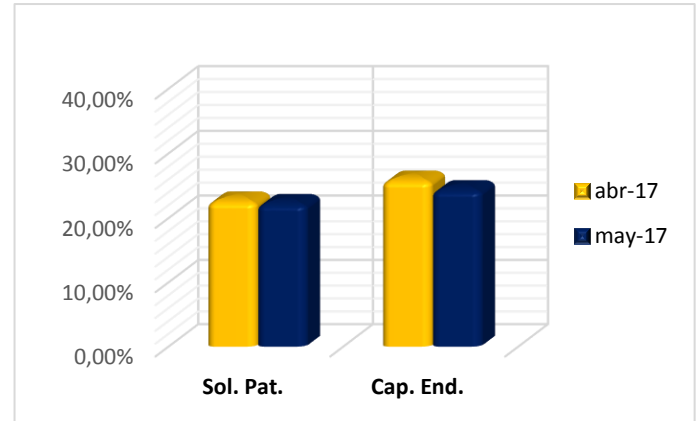
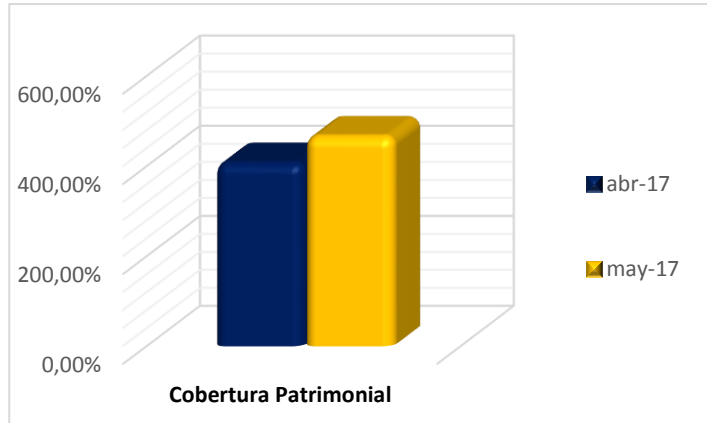
“La cooperativa evaluada tiene un manejo financiero muy fuerte, con indicadores sanos, sin debilidades importantes en el corto plazo. A pesar de que existen áreas de mejora, estas no representan riesgos considerables. Las perspectivas de crecimiento son alentadoras.”

2) CALIFICACIÓN - COMPONENTES MODELO DE EVALUACIÓN FINANCIERA

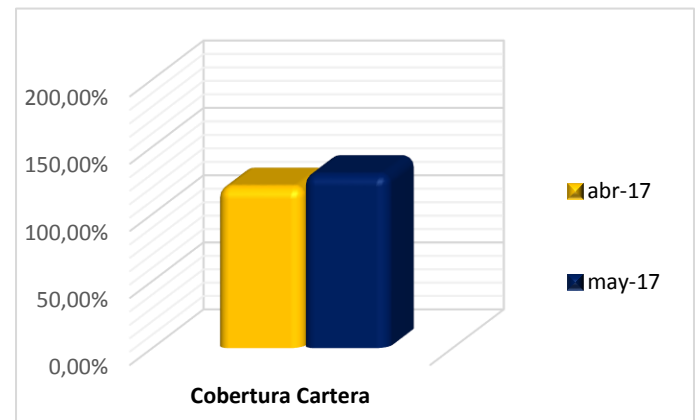
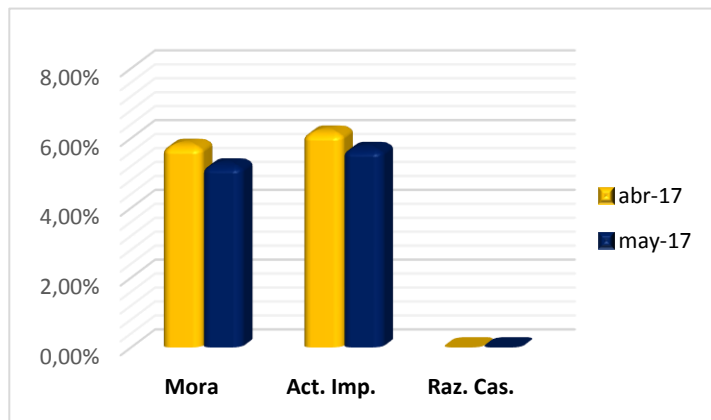


2) INDICADORES FINANCIEROS

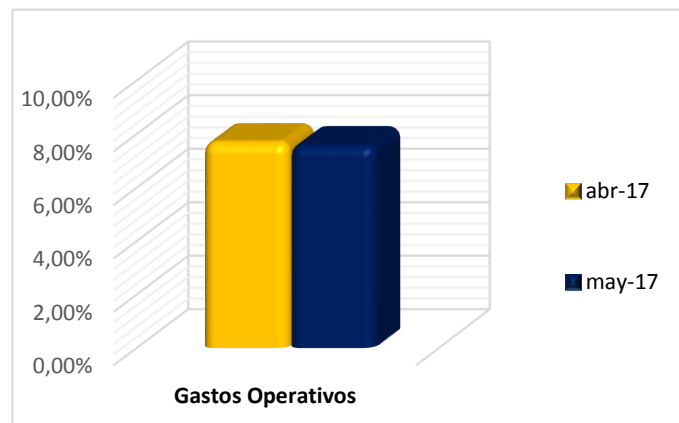
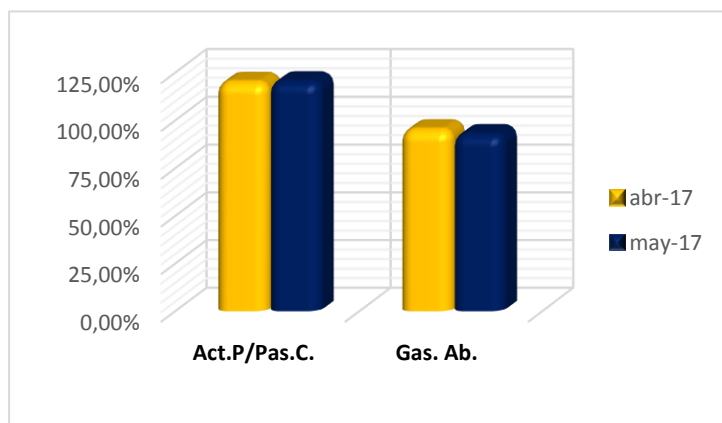
CAPITAL	abr-17	may-17	OPTIMOS	CALIFICACIÓN	
				abr-17	may-17
Cobertura Patrimonial de Activos	407,92%	466,71%	$\geq 115,0\%$	A	A
Solvencia Patrimonial	22,84%	22,45%	$\geq 12,0\%$	A	A
Capacidad de Endeudamiento	26,06%	24,59%	$\leq 60,0\%$	A	A



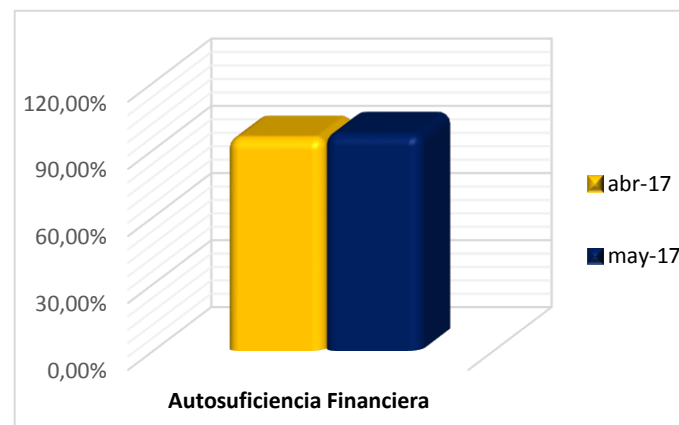
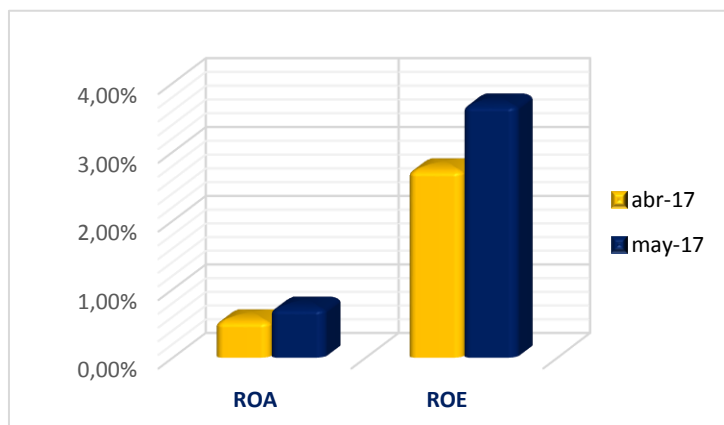
CALIDAD DE ACTIVOS	abr-17	may-17	OPTIMOS	CALIFICACIÓN	
				abr-17	may-17
Índice de Morosidad Ampliada	5,80%	5,24%	$\leq 7,5\%$	A	A
Cobertura - Cartera Global	120,26%	129,54%	$\geq 100,0\%$	A	A
Activo Improductivo Neto	6,18%	5,71%	$\leq 10,0\%$	A	A
Razón de Castigos	-0,01%	-0,01%	$\leq 0,5\%$	A	A



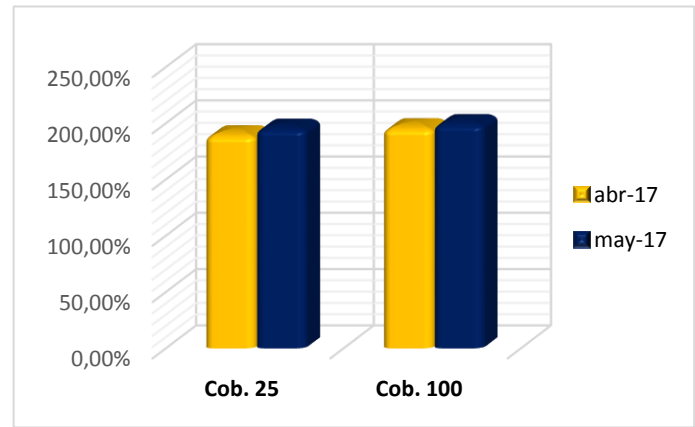
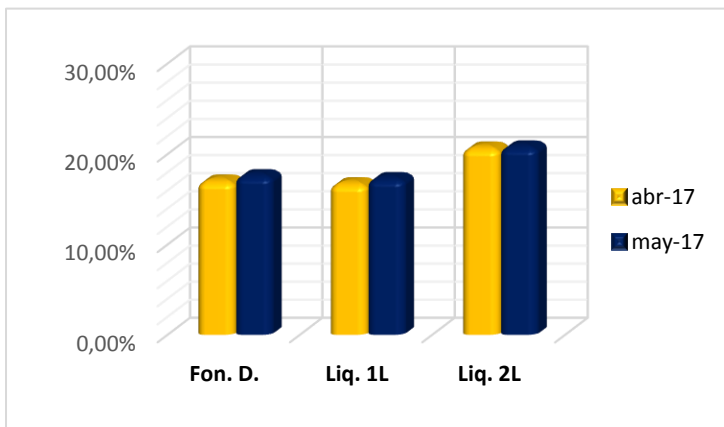
MANEJO ADMINISTRATIVO	abr-17	may-17	OPTIMOS	CALIFICACIÓN	
				abr-17	may-17
Activos Productivos/ Pasivos con Costo	120,08%	120,38%	$\geq 95,0\%$	A	A
Gastos de Absorción	95,26%	92,78%	$\leq 90,0\%$	C	B
Gastos Operativos	7,69%	7,58%	$\leq 7,0\%$	B	B



RENTABILIDAD	abr-17	may-17	OPTIMOS	CALIFICACIÓN	
				abr-17	may-17
ROA	0,57%	0,76%	$\geq 0,8\%$	A	A
ROE	2,77%	3,71%	$\geq 3,7\%$	A	A
Autosuficiencia Financiera	95,35%	97,10%	$\geq 105,0\%$	C	C



LIQUIDEZ	abr-17	may-17	OPTIMOS	CALIFICACIÓN	
				abr-17	may-17
Fondos Disponibles	17,10%	17,68%	$\geq 15,0\%$	A	A
Cobertura 25 mayores depositantes	190,73%	196,63%	$\geq 180,0\%$	A	A
Cobertura 100 mayores depositantes	197,10%	200,66%	$\geq 100,0\%$	A	A
Liquidez Primera Línea	16,80%	17,36%	$\geq 15,0\%$	A	A
Liquidez Segunda Línea	20,74%	20,86%	$\geq 18,0\%$	A	A



4) DESCRIPCIÓN DE LOS INDICADORES DEL MODELO DE EVALUACIÓN FINANCIERA

INDICADOR	DESCRIPCIÓN
Cobertura Patrimonial de Activos	Este indicador mide el nivel de cobertura del Patrimonio
Solvencia Patrimonial	Este indicador mide la cobertura patrimonial de los activos ponderados en función de su grado de exposición al riesgo.
Capacidad de Endeudamiento	Este indicador mide el nivel de endeudamiento externo (el que no es con el Público) con relación al Patrimonio Total
Indice de Morosidad Ampliada	Este indicador mide el nivel de cartera improductiva (que no devenga intereses + vencida) en relación al monto de cartera global.
Cobertura - Cartera Global	Este indicador mide el nivel de provisiones constituidas de cartera bruta total, con relación a la cartera improductiva total.
Activo Improductivo Neto	Este indicador mide el nivel de activos improductivos con relación al activo total.
Razón de Castigos	Este indicador mide el nivel de castigos de cartera con relación al total de cartera por vencer.
Activos Productivos/Pasivo con Costo	Este indicador mide el nivel de activos productivos (cartera de crédito) en comparación con el nivel de pasivos con costo (pasivos financieros, obligaciones con el público).
Gastos de Absorción	Este indicador mide el nivel de gastos operativos con relación al margen neto financiero.
Gastos Operativos	Este indicador mide el nivel de gastos operativos con relación al activo total.
ROA	Este indicador mide la rentabilidad, comparando el importe de la utilidad neta / pérdida neta total, con relación al activo promedio.
ROE	Este indicador mide la rentabilidad, comparando el importe de la utilidad neta / pérdida neta total, con relación al patrimonio promedio.
Autosuficiencia Financiera	Este indicador mide si los ingresos operativos son suficientes para cubrir los gastos operativos, sin considerar ajustes por inflación, donaciones ni subsidios.
Fondos Disponibles	Este indicador mide el nivel de liquidez comparando los fondos disponibles con el total de depósitos menores o igual 30 días.
Cobertura 25 mayores depositantes	Este indicador mide el nivel de cobertura de los activos con disponibilidad menor o igual a 90 días con relación a los 25 mayores depositantes.
Cobertura 100 mayores depositantes	Este indicador mide el nivel de cobertura de los activos con disponibilidad menor o igual a 180 días con relación a los 100 mayores depositantes.
Liquidez - Primera Línea	Este indicador mide el nivel de liquidez estructural de primera línea
Liquidez - Segunda Línea	Este indicador mide el nivel de liquidez estructural de segunda línea